

EN PAYS
BASQUE

Euskal Herrian

GÎTES OIHAN-ONDO - ESPELETTE -
PAYS BASQUE



GÎTES OIHAN-ONDO -
ESPELETTE - PAYS BASQUE

Bienvenue à Oihan-Ondo dans nos Gîtes Gorria et
Berdea à Espelette - Pays Basque

<https://oihan-ondo-paysbasque.fr>



Madame Isabelle BELTRITTI

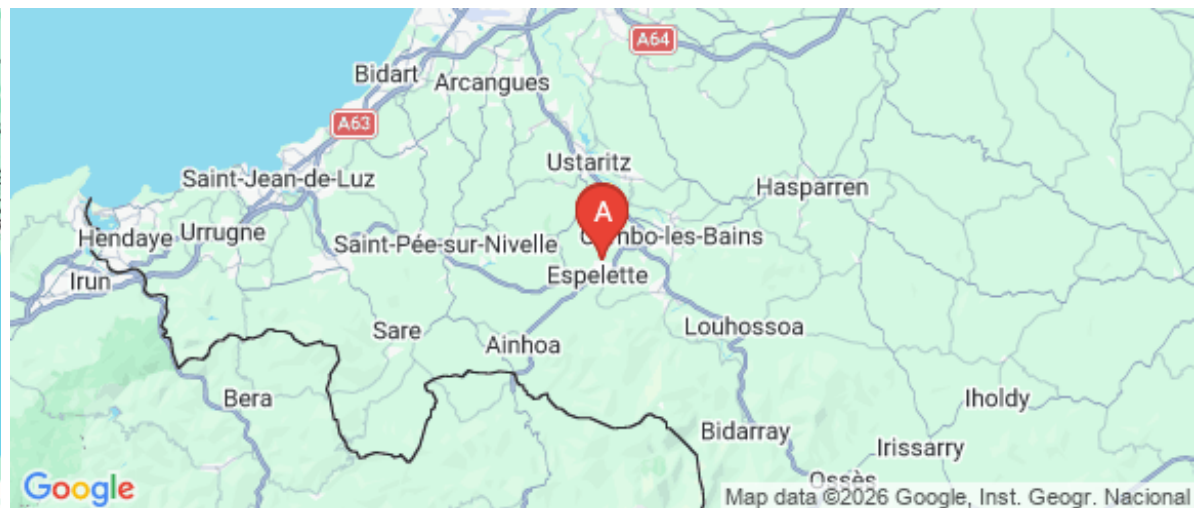
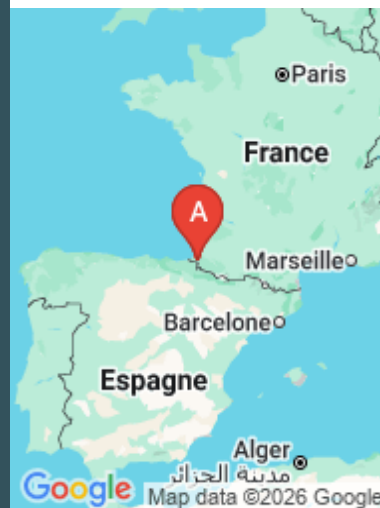
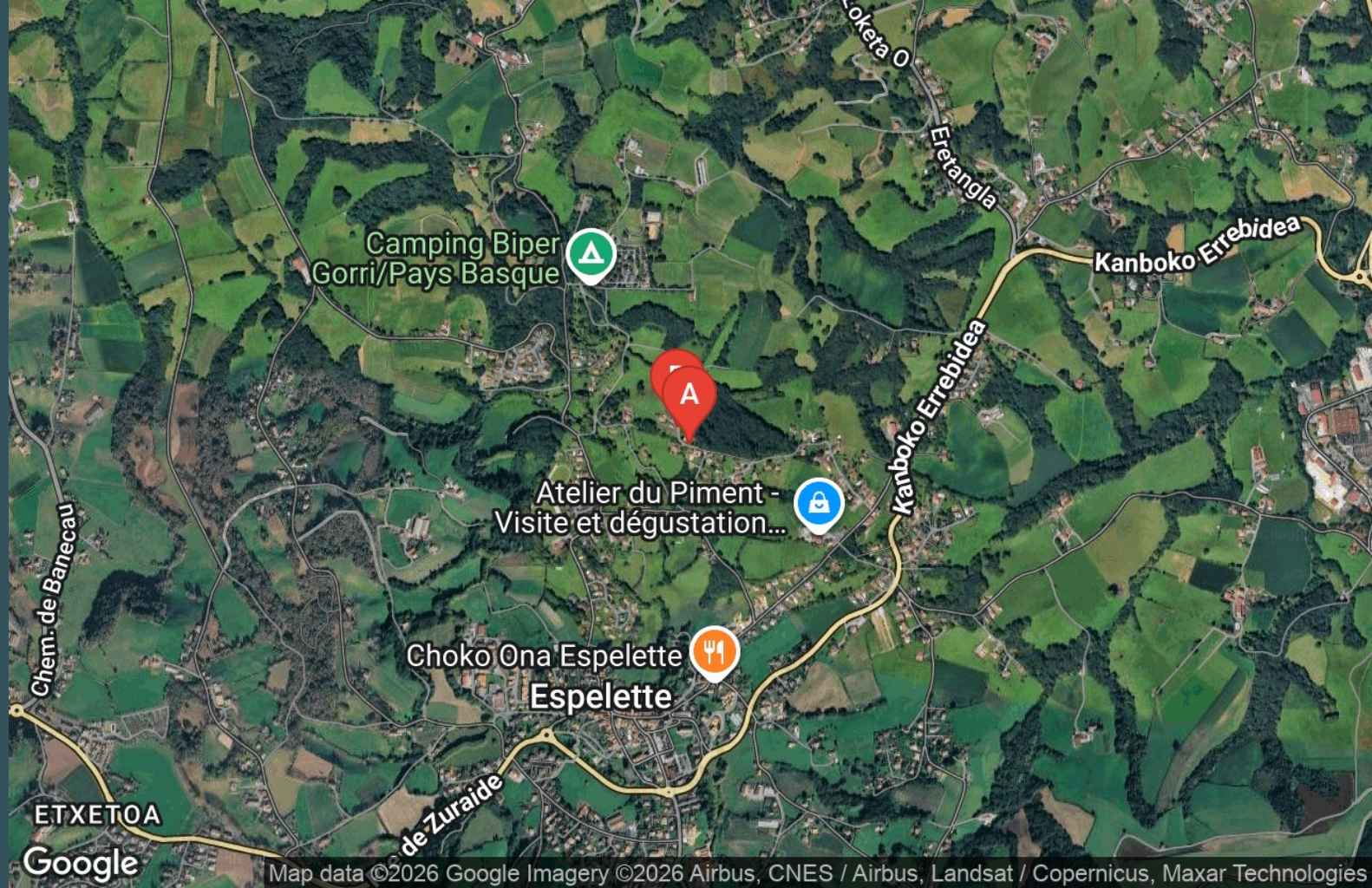
+33 6 87 91 26 08

A Gîte Oihan Ondo - Gorria - Espelette:

Maison Oihan-Ondo, 700 Etxetipiko Bidea 64250 ESPELETTE

B Gîte Oihan Ondo - Berdea - Espelette : 700

Route Etxetipiko Bidea 64250 ESPELETTE





Gîte Oihan Ondo - Gorria - Espelette



Maison



2

personnes
(Maxi: 4 pers.)



1

chambre

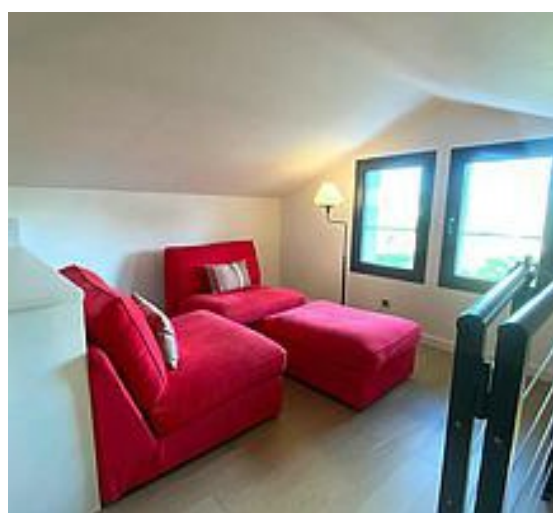
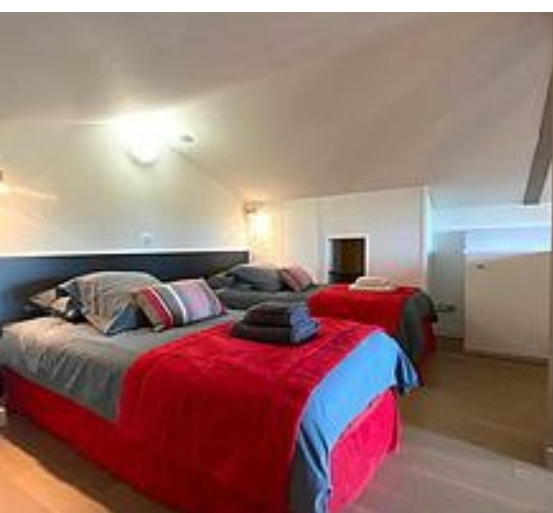


35

m²

Aménagé de plain pied dans une maison indépendante à proximité des propriétaires, le gîte se compose d'un coin cuisine équipé, un séjour avec un coin salon, une chambre avec un lit 160, une salle d'eau wc intégré, un cellier avec le lave linge, jardin, terrasse, barbecue, salon de jardin, parking. De plus une mezzanine avec 2 lits 90 x 200 et coin lecture sont à votre disposition. Des petits plus qui vous faciliteront la vie : le lit est fait à votre arrivée, le linge de toilette et de maison est fourni, et le chauffage au sol est inclus. Les animaux ne sont pas acceptés. Option petit-déjeuner aux saveurs locales le week-end. Possibilité de récupérer votre Drive le jour de votre arrivée.





Pièces et équipements

Chambres Chambre(s): 1
Lit(s): 0
dont lit(s) 1 pers.: 2
dont lit(s) 2 pers.: 1

Salle de bains / Salle d'eau
WC

Cuisine Cuisine américaine
Combiné congélation
Four
Lave vaisselle
Congélateur
Four à micro ondes
Réfrigérateur

Autres pièces Cellier
Terrasse
Séjour

Media Télévision
Wifi

Autres équipements Lave linge privatif
Matériel de repassage

Chauffage / AC Chauffage

Exterieur Barbecue
Salon de jardin
Jardin privé
Terrain clos

Divers

Infos sur l'établissement



Communs

Entrée indépendante

Mitoyen propriétaire



Activités



Réseaux

Accès Internet



Stationnement

Parking



Services



Extérieurs

A savoir : conditions de la location

Arrivée 16h00

Départ 10h00

*Langue(s)
parlée(s)* Français

*Annulation/
Prépaiement/
Dépot de
garantie*

*Moyens de
paiement* Cartes de paiement Chèques bancaires et postaux
Chèques Vacances Espèces Virement bancaire

Ménage Ménage inclus

*Draps et Linge
de maison* Draps et/ou linge compris

*Enfants et lits
d'appoints*

*Animaux
domestiques* Les animaux ne sont pas admis.

Tarifs (au 07/04/26)

Gîte Oihan Ondo - Gorria - Espelette

possibilité de courts séjours uniquement en hors saison

Tarifs en €:	Tarif 1 nuit en semaine (L, M, M, J, D)	Tarif 1 nuit en weekend (V ou S)	Tarif 2 nuits weekend (V+S)	Tarif 7 nuits semaine
du 02/01/2026 au 30/05/2026				420€
du 30/05/2026 au 04/07/2026				430€
du 04/07/2026 au 29/08/2026				610€
du 29/08/2026 au 26/09/2026				430€
du 26/09/2026 au 02/01/2027				420€



Gîte Oihan Ondo - Berdea - Espelette



Maison



2

personnes



1

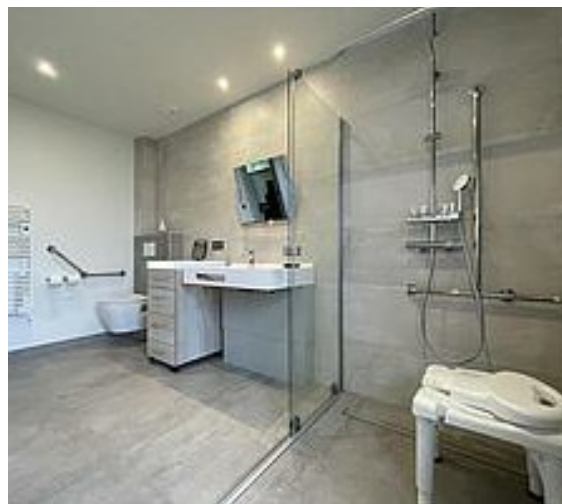
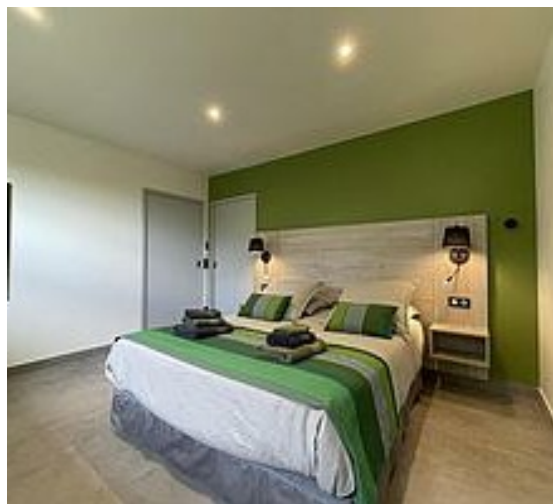
chambre




48

m²

Petite maison indépendante neuve de 50m² aménagée de plain-pied, à proximité de la maison du propriétaire et d'un autre gîte, à 1.5km du village d'Espelette. Quartier calme en bordure de forêt, au bout d'un chemin sans issue. L'ensemble du gîte est accessible et aménagé pour les PMR. Coin-cuisine équipé (frigo-congélateur, micro-ondes, plaques induction, four, lave-vaisselle), séjour, coin-salon, 1 chambre (1 lit 160), salle d'eau/wc. Chauffage réversible climatisation inclus. Lit fait à l'arrivée, linge de toilette et de maison fournis. Ménage inclus. Connexion WIFI. Parking, terrasse privative couverte avec salon de jardin et plancha. Jardinnet avec transats. Cellier à l'extérieur (lave-linge). Prise Green up pour recharge véhicule électrique (en supplément). Le gîte est idéalement situé pour découvrir la Côte basque et l'intérieur des terres. Option petit-déjeuner aux saveurs locales le week-end. Possibilité de récupérer votre drive le jour de votre arrivée.



Pièces et équipements

<i>Chambres</i>	Chambre(s): 1 Lit(s): 1	dont PMR  : 1 dont lit(s) 1 pers.: 0 dont lit(s) 2 pers.: 1
<i>Salle de bains / Salle d'eau</i>	Salle de bains avec douche Sèche serviettes Salle(s) d'eau (avec douche): 1	Sèche cheveux
<i>WC</i>	WC: 1	
<i>Cuisine</i>	Cuisine américaine Combiné congélation Four à micro ondes	Plancha Four Lave vaisselle
<i>Autres pièces</i>	Cellier Terrasse	Séjour
<i>Media</i>	Télévision	Wifi
<i>Autres équipements</i>	Lave linge privatif	Matériel de repassage
<i>Chauffage / AC</i>	Chauffage Climatisation	
<i>Exterieur</i>	Jardin privé	Salon de jardin
<i>Divers</i>		

Infos sur l'établissement



Communs

A proximité propriétaire

Habitation indépendante



Activités



Réseaux

Accès Internet



Stationnement

Parking



Services



Extérieurs

A savoir : conditions de la location

Arrivée

Départ

*Langue(s)
parlée(s)* Français

*Annulation/
Prépaiement/
Dépot de
garantie*

*Moyens de
paiement* Cartes de paiement Chèques bancaires et postaux
Chèques Vacances Espèces Virement bancaire

Ménage

*Draps et Linge
de maison* Draps et/ou linge compris

*Enfants et lits
d'appoints* Lit bébé

*Animaux
domestiques* Les animaux ne sont pas admis.

Tarifs (au 07/04/26)

Gîte Oihan Ondo - Berdea - Espelette

possibilité de courts séjours uniquement en hors saison

Tarifs en €:	Tarif 1 nuit en semaine (L, M, M, J, D)	Tarif 1 nuit en weekend (V ou S)	Tarif 2 nuits weekend (V+S)	Tarif 7 nuits semaine
du 02/01/2026 au 30/05/2026				420€
du 30/05/2026 au 04/07/2026				450€
du 04/07/2026 au 29/08/2026				630€
du 29/08/2026 au 26/09/2026				450€
du 26/09/2026 au 02/01/2027				420€

Mes recommandations



Bistro Pika Ostatua

☎ +33 5 59 15 63 13 ☎ +33 6 23 09 31 15

70 place du jeu de paume

🌐 <http://www.pika-ostatua.fr>

0.8 km

📍 ESPELETTE



Pika Ostatua, situé au cœur du village d'Espelette, vous propose, le midi, une cuisine traditionnelle et goûteuse avec des recettes maison élaborées à partir de produits frais et locaux : axoa de veau, poulet basquaise, agneau txilindron, merlu, fromage de brebis avec sa confiture de cerises ainsi que le gâteau basque. Le soir vous pourrez vous restaurer selon vos envies, cassolettes, tapas, planches ou une carte de viandes et de poissons pour les plus gourmands. Ouvert tous les jours midi et soir durant la période estivale, vous pourrez profiter de notre grande terrasse ombragée accueillant le soleil tout au long de la journée. Nous proposons également des animations musicales autour d'une carte variée de boisson de notre terroir. Notre maître mot est la convivialité ! Ongi Etorri à Pika Ostatua !



Restaurant Aintzina

☎ +33 5 59 93 91 62

440 Karrika Nagusia

0.9 km

📍 ESPELETTE



Le restaurant situé en plein cœur du charmant village d'Espette, bien connu pour ses piments. Nous proposons une cuisine traditionnelle basque et mettons à l'honneur de travailler avec des fournisseurs et producteurs locaux. Belle terrasse couverte donnant sur le jardin, une autre côté rue. Les préparations sont faites maison, avec amour, par notre Chef de cuisine et son équipe. Vous pouvez retrouver notamment sur notre carte, la star locale : le Axoa de veau. Nous proposons des produits locaux également en boissons : vin Irouleguy et eaux de vie de chez Jean Brana, liqueurs de chez Egiazki, bières artisanales Akerbeltz. Accueil de groupes jusqu'à 70 personnes. Privatisation pour événement.



Restaurant Chilhar

☎ +33 5 59 42 89 01

25 Xilarreneko karrika

🌐 <http://www.hotel-chilhar.com>

0.9 km

📍 ESPELETTE



L'hôtel restaurant Chilhar est situé au cœur du village d'Espelette, au calme dans une petite rue typique. Le restaurant vous propose sa carte réalisée exclusivement à partir de produits frais et locaux. Le fait maison est le mot d'ordre de cet établissement qui laisse la place à la cuisine traditionnelle : piperade, chipirons, axoa de veau, gâteau basque sauront vous séduire.



Restaurant Euzkadi

☎ +33 5 59 93 91 88

285 Karrika Nagusia

🌐 <http://www.hotel-restaurant-euzkadi.com>

1.0 km

📍 ESPELETTE



Depuis 1873, l'hôtel restaurant Euzkadi appartient à la même famille. D'une auberge réputée grâce aux grands marchés qui se tenaient tous les mercredis à Espelette, l'hôtel restaurant s'est transformé avec les différentes générations pour aujourd'hui compter 27 chambres, une grande salle de restaurant, un bar, une cave, un parking privé. Aujourd'hui la 5ème génération de la famille a le souhait constant d'allier traditions et modernité. Respectueuse de la transmission, de notre territoire, de notre terroir. Fière de porter et transmettre l'héritage familial. En 2023, la maison a fêté ses 150 ans !



Restaurant Trinquet Doxpi

☎ +33 5 59 93 81 46

80 place du marché

1.0 km

📍 ESPELETTE



Restaurant situé au centre du village avec une salle spacieuse et rénovée ainsi qu'une belle terrasse donnant sur la place du marché. Le chef vous propose une cuisine traditionnelle et copieuse qui vous permettra de découvrir des plats typiques du Pays Basque comme par exemple le axoa.. Les groupes sont les bienvenus toute l'année sur réservation.

Mes recommandations (suite)

Toutes les activités en Sud Labourd

Découvrir

EN PAYS BASQUE

OFFICE DE TOURISME PAYS BASQUE

WWW.EN-PAYS-BASQUE.FR

Euskal Herrian



Ferme Erreka

+33 5 59 93 80 29
2105 Itsasuko errebidea

2.6 km
ESPELETTE



La famille Jauregui partage avec vous leur passion et vous présente des produits de qualité issus principalement de leur élevage de porc. La ferme est implantée aux pieds des montagnes où les bêtes broutent paisiblement les surfaces herbagères. Élevées en toute liberté, elles se nourrissent d'herbes fraîches dans les prairies. Les fermiers optent pour des produits locaux pour préserver la qualité de la production et leur donner ces saveurs comme il n'y en a qu'au Pays basque. Accueil camping-cars et camping à la ferme. Repas à la ferme sur réservation. Boutique de produits locaux.



Restaurant Ur Hegian

+33 5 59 29 91 16
2131, Dantxarinoko bidea
<http://www.hotel-ur-hegian.com>

6.3 km
AINHOA



Situé au cœur du Pays Basque dans la commune d'Ainhoa, quartier Dancharia, l'un des "Plus Beaux Villages de France". L'hôtel restaurant Ur Hegian existe depuis 3 générations. La famille lthurbide vous accueille pour un moment de détente. Restaurant de cuisine traditionnelle, plats savoureux et généreux... Dans une grande salle aux baies vitrées, séparée par une verrière.



Restaurant Les Chasseurs

+33 5 59 54 00 31
45 route de Saint Ignace
<http://www.restaurantdeschasseurs.com>

14.1 km
ASCAIN



Restaurant situé au cœur même du village d'Ascain. Nous vous proposons une cuisine entre terre et mer, locale à base de produits frais et locaux. Une grande salle lumineuse ouverte sur une terrasse avec vue sur la Rhune et la nature puis une deuxième salle idéale pour accueillir vos réunions de famille ou retrouvailles entre amis. Parking public à proximité du restaurant.



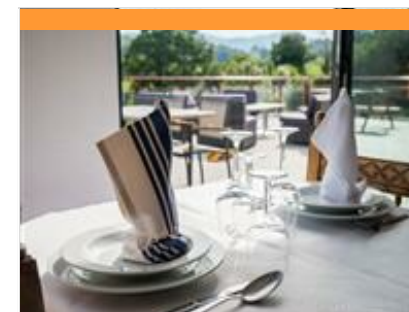
Restaurant Erreguina

+33 5 59 37 40 37
Route de Pampelune
<http://www.erreguina.com>

25.5 km
BANCA



Notre charmante auberge «Erreguina», nichée au pied des montagnes, dans la Vallée des Aldudes, vous ouvre ses portes. Ici, la gastronomie basque est à l'honneur, Xabi basant sa cuisine maison sur des produits de qualité, authentiques, élaborés par des petits producteurs de la vallée. Au fil des saisons, les gourmets pourront se délecter de savoureux plats tels que l'axoa de bœuf au piment d'Espelette, le civet de sanglier, le salmis de palombe, la «Potée» à la truite de Banca, le cassoulet de mouton «Manech», le jambon de porc basque "Kintoa", sans oublier le traditionnel ardi gasna avec sa confiture d' ltxassou. Vous pourrez pratiquer sur place la chasse à la palombe. Notre établissement labellisé Tourisme et Handicap est répertorié dans le guide Rivages des Auberges de Charme.



Ferme Auberge Menta

+33 5 59 37 57 58 +33 6 77 17 43 78
<http://www.ferme-auberge-menta.com>

29.8 km
ALDULES



Dans la vallée des Aldudes, à 45 km de Pampelune et à 15 km de Saint-Etienne-de-Baïgorry, la ferme auberge Menta vous propose une cuisine traditionnelle proposant des produits du terroir issus de notre ferme comme le porc, le veau, l'agneau, le bœuf... Vous découvrirez et apprécierez une ambiance conviviale et chaleureuse, typique de nos terres. Le restaurant offre un superbe panorama sur les montagnes, à deux pas de la frontière espagnole. Un excellent accueil vous sera réservé.

Mes recommandations (suite)

Toutes les activités en Sud Labourd

Découvrir

OFFICE DE TOURISME PAYS BASQUE

WWW.EN-PAYS-BASQUE.FR

EN PAYS BASQUE

Euskal Herrian



Restaurant Etchemaïté

+33 5 59 28 61 45

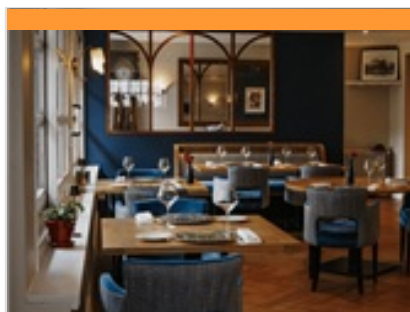
30 ETXARTEKO BIDEA

<http://www.hotel-etchemaite.fr>

54.1 km
LARRAU



Le restaurant Etchemaïté est situé à Larrau, petit village de haute-soule, au Pays basque. Dans le cadre chaleureux de cette sublime maison souletine, Ximun, aux fourneaux, est la quatrième génération à vous proposer une cuisine gastronomique. Vous vous régalez d'une cuisine raffinée, gourmande et inventive, inspirée des saisons et de la richesse des produits du terroir, le tout dans le cadre somptueux des belles montagnes souletines.



Restaurant Chilo

+33 5 59 28 90 79

1410 route principale

<http://www.maison-chilo.com/>

57.2 km
BARCUS



Le restaurant Chilo est situé au coeur du petit village de Barcus, dans la province de la Soule, au Pays Basque. Installé dans une maison de maître de caractère, il offre un cadre raffiné et une ambiance feutrée. Le restaurant Chilo est réputé pour sa gastronomie et Pierre a transmis sa passion à son fils Arnaud qui a pris sa place derrière les fourneaux. Les menus évoluent au fil des saisons et une place toute particulière est faite aux produits locaux et à la mise en lumière des producteurs. La cuisine est inventive avec un clin d'œil à la cuisine du terroir.



Aire de jeux

+33 5 59 93 83 43

Rue des écoles

2.5 km
SOURAIDE



L'aire de jeux est située au centre du village, proche du fronton. Celle-ci propose plusieurs jeux différents adaptés à l'âge des enfants.



Aire de jeux

+33 5 59 93 03 07

2.9 km
LARRESSORE



Située au centre du village de Larressore près du stade de rugby, l'aire de jeux est destinée aux enfants âgés de 2 à 5 ans sous la surveillance des parents ou accompagnateurs. Elle est équipée de plusieurs types de jeux : balançoires, maison, toboggan.. L'espace est sécurisé et clôturé par des barrières en bois pour la sécurité des enfants.



Ferme Belazkabieta

+33 5 59 52 98 02 +33 6 08 78 31 96

805 Belazkabetako bidea

4.0 km
ESPELETTE



Situé sur les hauteurs du village d'Espelette, à 3km du centre, au pied des montagnes, profitez d'une balade avec des ânes de bât sur les terres de la ferme. Idéal pour des promenades en famille avec des vues panoramiques sur le Pays Basque, l'âne portera votre enfant et vos bagages. Vous aurez le choix entre 3 sentiers d'interprétation soit celui de 1 heure, 2h ou 3h. Les propriétaires vous accueillent à la ferme, ils vous fournissent la carte et les clés d'observation.

Mes recommandations (suite)

Toutes les activités en Sud Labourd

Découvrir

OFFICE DE TOURISME PAYS BASQUE

WWW.EN-PAYS-BASQUE.FR

EN PAYS BASQUE

Euskal Herrian



Randonnée au clair de lune

+33 5 59 93 95 02

805, Belazkabetako bidea

<https://www.producteurs-fermiers-pays->

4.2 km

ESPELETTE



Panpi vous propose de découvrir la montagne de nuit avec au programme une ascension sur les crêtes du village pour y admirer le coucher du soleil sur la côte basque. La randonnée sera rythmée par des pauses pendant lesquelles l'accompagnateur contera des anecdotes sur l'histoire de cette montagne avec une évocation du pastoralisme. Le pique-nique est à prévoir. C'est une expérience unique et insolite qui vous laissera un souvenir inoubliable de vos vacances. La réservation est obligatoire dans les bureaux d'accueil touristiques du Pays Basque. RDV devant la ferme Belazkabieta. Minimum 6 personnes.



Evasion 64

+33 5 59 29 31 69

229 Errolako bidea

<https://evasion64.fr/>

4.8 km

ITXASSOU



Au coeur du Pays basque, venez glisser sur les eaux tumultueuses de la Nive, spot incontournable des sports d'eaux vives. Evasion vous propose un choix d'activités de sport nature adapté à chacun depuis 25 années dans un souci de satisfaire tous les publics (CE, scolaires, loisirs, séminaires, personne en situation de handicap). Au programme : rafting, rafting journée + repas grillades, hydrospeed, escalade, paddle. Nos activités sont ouvertes à partir de 6 ans minimum. Différentes formules vous sont proposées : 1/2 journée, journée, week-end, semaine. Sur place la structure dispose de douches individuelles, vestiaires, aire de pique-nique avec barbecue, parking privé aménagé. Nous avons également des services d'hébergements et de restauration.



Plage du lac

+33 5 59 54 11 69

RD 918

6.2 km

SAINT-PEE-SUR-NIVELLE



A 2 km du centre du village, en pleine nature, le lac de Saint-Pée et sa plage de sable fin sont un havre de paix. Miroir d'eau douce alimenté par quatre sources, il s'étend sur 12 hectares, lieu idéal pour des vacances en famille. Aménagée et entretenue toute l'année, sa base de loisirs permet la pratique de nombreux sports nautiques : canoë-kayak, toboggan aquatique, pédalos. La baignade est surveillée en juillet et août. Plusieurs espaces de jeux sont à la disposition des enfants sur 700m de plage. Chacun peut, selon ses goûts, y trouver calme, repos et/ou activités. Les chiens devront être tenus en laisse. Ils ne sont pas acceptés sur la plage et dans l'eau. Pour personnes en situation de handicap : mise à disposition d'un tiralo au poste MNS, tapiroule, WC adapté à proximité, douche accessible (pas de zone d'accueil)



Kinka, sport et gourmandise

+33 5 59 56 93 93

684 Rue Errota Berria. ZA de Lizardia

<https://www.kinka.eus/fr/>

11.0 km

SAINT-PEE-SUR-NIVELLE



Venez découvrir notre complexe unique à Saint-Pée-sur-Nivelle, dans le quartier Ibaron. Alliez sport et bien-être dans notre espace dédié à la remise en forme : piscine avec sauna, douche écossaise, aqua-bike, aquagym ainsi que des cours de natation et bébé nageurs. Pour les passionnés de sport, profitez de notre terrain de frontball, padel tennis et foot 5. Au 1er étage, détendez-vous dans notre restaurant et bar avec une vue agréable, idéale pour un moment de convivialité après l'effort. En plus, notre salle de séminaire est à votre disposition pour vos événements professionnels, alliant travail et détente dans un cadre moderne et inspirant. Un lieu où le sport, la détente et le business se rencontrent. Venez vivre l'expérience Kinka !



Train de la Rhune

3205 Santinazioko errebeida

<http://www.rhune.com>

12.8 km

SARE



A 10 km de Saint-Jean-de-Luz, cet authentique train à crémaillère de collection datant de 1924 vous amène, à 905 mètres d'altitude, sur le sommet mythique du Pays Basque. Ici, vous dominez à perte de vue les côtes françaises et espagnoles ainsi que la chaîne des Pyrénées. L'ascension dure 40 minutes, le train roule à 9km/h. Au sommet, pendant 1h20, découvrez au cœur d'une nature sauvage, les Pottok, robustes petits poneys basques vivant en totale liberté, les brebis manech et les vautours fauves, rapaces emblématiques de la chaîne pyrénéenne. Réservation fortement conseillée. Il existe 3 types de billets : - Le Voyage Classique : aller/retour en train et une halte au sommet - Le Voyage Privilège : aller/retour en train + immersion guidée à bord du train entre histoire, faune, flore et guidage au sommet sur les secrets de contrebande accompagné d'une guide locale - Le billet descende

Mes recommandations (suite)

Toutes les activités en Sud Labourd

Découvrir

EN PAYS BASQUE

OFFICE DE TOURISME PAYS BASQUE

WWW.EN-PAYS-BASQUE.FR

Euskal Herrian



Base de Loisirs du Baigura

+33 5 59 37 69 05 / +33 6 84 78 65 09

Route de Hélette à Louhossoa

<http://www.baigura.com>

13.8 km
MENDIONDE



La base de loisirs est située au pied du massif du Baigura, montagne du Pays Basque culminant à 897 m de hauteur, à 12 km de la ville d'Hasparren. Des animateurs passionnés engagés dans un tourisme durable vous proposent une multitude d'activités de plein air : parapente, TTT, VTT, escalade, canyoning, sentiers de randonnées balisés (45 km) au départ de la base, balade en poneys, massothérapeute, yoga. Sensation et sentiment de liberté seront au rendez-vous. dans le respect des activités agro pastorales. Vous pouvez vous restaurer sur place au bar restaurant La Gaita. Une aire de pique-nique agrémentée d'une aire de jeux est également à la disposition des familles, ou entre amis, un lieu de détente face à la montagne. Parking aménagé.



Plages de Guéthary

+33 5 59 26 57 30

15.8 km
GUETHARY



3 plages : plage du port, plage Harotzen Costa et plage de Genitz. Plage de Parlemtia surveillée en saison : accès par Guéthary. Chiens interdits sur toutes les plages.



Les PP Bourlingueurs

+33 6 20 72 88 10 / +33 6 51 88 14 90

<https://www.lesppbourlingueurs.com/>

17.9 km
SAINT-JEAN-DE-LUZ



Transformez vos rêves d'aventures en émotions intenses... Découvrez la magie du pays basque d'une manière unique à bord de nos side-cars. Parcourez les routes sinueuses, respirez l'air marin et imprégnez-vous de la culture basque tout en vivant une expérience sans précédent. Philippe et Pascal, deux amis passionnés de moto qui, un jour, ont décidé de changer de vie. Voyageurs au long cours, nous avons traversé et visité plusieurs régions françaises et divers pays. Forts de cette expérience, nous vous accueillons aujourd'hui à bord de nos side-cars au Pays Basque. Une région à l'histoire millénaire qui offre un mélange unique d'architecture, de culture, de paysages et de gastronomie : nous vous la ferons découvrir dans un moyen de locomotion singulier, selon vos désirs mais plutôt résolument loin des sentiers battus, entre océan et montagne.



Ecole de voile Haizea Spi en tête.

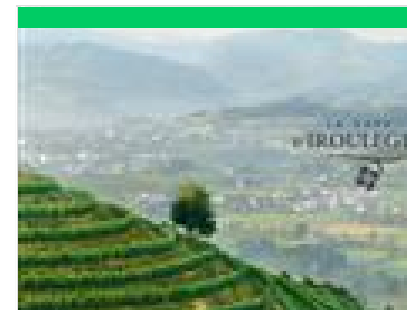
+33 6 86 47 47 06 / +33 Port

<http://www.spientete.com>

18.4 km
SAINT-JEAN-DE-LUZ



" Bienvenue a bord de nos voiliers, vous trouverez ici un moyen ludique et authentique pour passer un moment en famille ou entre amis dans une ambiance conviviale. Découvrez les joies de la balade en bateau au Pays Basque, que vous soyez débutant ou confirmé nous adaptons nos sorties en fonction de vos envies. Tout en participant à la navigation ou en se laissant guider au fil du vent, venez découvrir ou vous former à la navigation à voile. "



La Cave d'Irouleguy

+33 5 59 37 41 33

Route de Saint-Jean-Pied-De-Port

<https://www.cave-irouleguy.com>

20.5 km
SAINT-ETIENNE-DE-BAIGORRY



Mes recommandations (suite)

Toutes les activités en Sud Labourd

Découvrir

EN PAYS BASQUE

OFFICE DE TOURISME PAYS BASQUE

WWW.EN-PAYS-BASQUE.FR

Euskal Herrian



Sentier de découverte des porcs basques

+33 5 59 37 56 11
Route d'Urepel

<https://www.pierreoteiza.com/parcours->

28.9 km
ALDUDES



Au cœur de la montagne basque, dans la Vallée des Aldudes, prenez le temps de vous balader sur le sentier pédagogique du porc basque, de la maternité aux flancs des montagnes. Durant une heure et demi en visite libre, vous pourrez voir de près, vautours, chèvres, porcs basques, pottoks et flore locale... De bonnes chaussures et un bâton sont recommandés pour cette balade. Après l'effort, le réconfort ! Rejoignez les tables de la terrasse devant la maternité des cochons et savourez nos assiettes gourmandes et nos talos (galettes garnies) avec nos jambons de Kintoa AOP, jambon de la Vallée des Aldudes, charcuteries, pâtés, fromages de brebis Ossau Iraty et petits légumes. Le saviez-vous : Le jambon de Kintoa a obtenu l'AOP en janvier 2019.



Forêt d'Ustaritz

+33 5 59 93 00 44

6.2 km
USTARITZ



Au sud ouest de la commune et sur une superficie de 650 hectares, la forêt d'Ustaritz (Uztaritzeko oihana) est l'endroit idéal pour se mettre au vert. Une belle promenade agrémentée de tables de pique-nique. Au cours de vos balades, vous découvrirez la table d'orientation, les célèbres palombières des petits cours d'eau et des sentiers boisés. Une faune et flore variées habitent cette forêt classée dans le réseau Natura 2000.



Lac de Saint-Pée-sur-Nivelle

+33 5 59 54 10 19
RD 918

6.2 km
SAINT-PEE-SUR-NIVELLE



A 13 km de la mer et à 8 km de la frontière espagnole, au pied de la montagne, dans un cadre unique de verdure, le lac de Saint-Pée-sur-Nivelle avec sa plage de sable fin est un paradis pour les familles. Ce site vous offre de multiples activités : une base de loisirs Aquazone, de nombreux toboggans, des pédalos, du canoë, des stand-up paddle, 2 terrains de tennis, pêche, des aires de pique-nique sous les arbres, des jeux pour enfants... Une balade de 3 km fait tout le tour du lac. La baignade est surveillée en juillet et août.



Forêt de Saint-Pée-sur-Nivelle

+33 5 59 54 11 69
route d'Ustaritz

6.9 km
SAINT-PEE-SUR-NIVELLE



En direction de l'Espagne, vers Dantxaria et Ainhua, sur une superficie de 1300 hectares, la forêt de Saint-Pée-sur-Nivelle est l'endroit idéal pour se mettre au vert avec de belles promenades agrémentées de tables de pique-nique. Au cours de vos balades, vous découvrirez des petits cours d'eau et des sentiers boisés. Une faune et flore variées habitent cette forêt.



Montagne de La Rhune

+33 5 59 54 20 14
Mairie

14.5 km
SARE



Montagne mythique du Pays Basque, avec un sommet à 905m d'altitude dominant à perte de vue les côtes françaises et espagnoles ; offrant ainsi un très beau panorama par temps dégagé. Ascension possible grâce au train à crémaillère, au départ du col de Saint Ignace, ou à pied au départ des villages de Sare, Ascain ou Urrugne (entre 2h, 2h30 d'ascension environ avec 700m de dénivélé).



La Corniche basque

+33 5 59 54 60 80
Route de la Corniche

22.7 km
📍 URRUGNE



Dans un souci sécuritaire, le sentier du littoral est interdit à toute circulation piétonnière entre la sortie de la commune de Ciboure et l'entrée du domaine d'Abbadia sur la commune d'Hendaye. Pour le moment, la route de la Corniche reste ouverte aux voitures mais certaines voies subiront des aménagements. Depuis 2019, le Département des Pyrénées-Atlantiques a mené plusieurs études géotechniques sur la Corniche Basque. Les conclusions ont mis en évidence que le sentier du littoral et la route de la Corniche présentent de nombreux secteurs à risque d'effondrement. Des effondrements locaux se sont déjà produits et il s'avère qu'ils pourraient se déclencher de manière brutale sans signe préalable permettant de les anticiper.



Forêt d'Iraty : panoramas époustoufflants

+33 5 59 28 51 29
<http://www.chalets-iraty.com>

48.4 km
📍 LARRAU



La forêt d'Iraty, un trésor naturel caché au cœur du Pays basque et de la Navarre, est la plus grande hêtraie d'Europe, s'étendant sur environ 17 000 hectares. Les montagnes environnantes offrent un panorama à couper le souffle. Les bergers, avec leurs troupeaux de brebis, sont les gardiens de la montagne, contribuant non seulement à l'entretien des pâturages, mais aussi à la préservation de l'écosystème en maintenant un équilibre délicat entre l'homme et la nature. Pour les amateurs d'activités en plein air, Iraty offre un terrain de jeu exceptionnel. Que vous soyez passionné de randonnée, à la recherche de sentiers à conquérir en VTT ou désireux d'explorer les chemins en trottinette, vous trouverez votre bonheur. C'est également un lieu privilégié pour l'observation des oiseaux, invitant à faire une pause dans le rythme effréné de la vie quotidienne pour savourer l'instant présent.



Visite commentée : une découverte pimentée

+33 5 59 93 95 02
<http://www.en-pays-basque.fr>

0.9 km
📍 ESPELETTE



Château des Barons d'Ezpeleta

+33 5 59 93 95 02
145 Karrika Nagusia

1.0 km
📍 ESPELETTE



Makhila Ainciart Bergara

+33 5 59 93 03 05
75 Plazako bidea
<http://www.makhila.com>

2.2 km
📍 LARRESSORE



Mes recommandations (suite)

Toutes les activités en Sud Labourd

Découvrir

OFFICE DE TOURISME PAYS BASQUE

WWW.EN-PAYS-BASQUE.FR

EN PAYS BASQUE

Euskal Herrian



Ecomusée de la Pelote et du Xistera Pilotari

+33 5 59 54 11 69
173 rue Karrika

<https://www.en-pays-basque.fr/visite/ec>

8.4 km

SAINT-PEE-SUR-NIVELLE



4



Grottes Préhistoriques de Sare

com@grottesdesare.fr# +33 5 59 54
21 88
2280 Lezeko bidea

<https://reservation.grottesdesare.fr/>

13.5 km

SARE



5



1910 Lartigue, créateur tisserand de linge basque

+33 5 59 26 81 81
259 ZA Larre Lore

<http://www.lartigue1910.com>

14.9 km

ASCAIN



6



Poteries Goicoechea

+33 5 59 37 71 30
Route de Saint-Jean-Pied-de-Port
<http://www.poterie-goicoechea.com>

17.6 km

OSSES



7



La Bastide-Clairence, classé parmi "les plus beaux villages de France"

+33 5 59 29 65 05
Place des Arceaux

17.8 km

<https://www.en-pays-basque.fr/territoire>

LA BASTIDE-
CLAIRENCE



8



Château d'Urtubie

+33 5 59 54 31 15
1300 RD 810

<http://www.chateaudurtubie.net>

19.7 km
URRUGNE

**9**

Grottes Préhistoriques d'Isturitz et d'Oxocelhaya

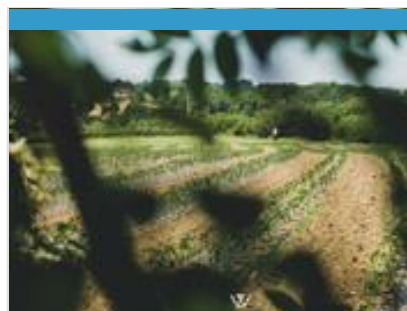
+33 5 59 29 64 72

540, Otsozelhaiako Bidea

<http://www.grottes-isturitz.com>

20.2 km

SAINT-MARTIN-D'ARBEROUE

**K**

Lurretik

+33 5 59 93 82 89

55 place du jeu de paume

<http://www.lurretik.com>

0.8 km

ESPELETTE

**1**

Lurretik est une boutique située au centre du village. Agriculteurs et producteurs de piment d'Espelette depuis plusieurs générations, nous défendons une agriculture durable à taille humaine et respectueuse de l'environnement et des traditions. Boutique des produits du terroir : piment d'Espelette, conserves gastronomiques, fromages fermiers Ossau Iraty, produits fermiers Idoki, produits des 7 provinces. Visite guidée de l'exploitation tous les mardis et vendredis à 11h de mai à fin octobre. Visite groupe sur RDV.



Etxea Centre d'interprétation de l'AOP Piment d'Espelette

+33 5 59 93 88 86

25 place du marché

<http://pimentdespelette.com>

1.0 km

ESPELETTE

**2**

Le Syndicat des Producteurs de piment d'Espelette AOP a créé un centre d'interprétation dédié à la valorisation de ce dernier, situé au centre du village d'Espelette. Cet espace de 100m² a pour objectif de mettre en avant le Piment d'Espelette à travers le travail des femmes et des hommes, son histoire, sa notoriété, son terroir, ses caractéristiques organoleptiques, son cahier des charges, son utilisation culinaire. Film sur la production et dégustation de la poudre de Piment d'Espelette AOP. Une expérience originale et attractive pour tous les publics.



Brasserie Akerbeltz

+33 5 59 23 84 21

259 rue Larre Lore

<http://www.akerbeltz.fr>

15.0 km
ASCAIN

**3**

La brasserie Akerbeltz est une brasserie locale, artisanale et indépendante. Depuis 1999, les bières AKERBELTZ sont brassées au Pays Basque par François IRAOLA dans le respect des traditions brassicoles. La brasserie est implantée à Ascain, au pied de la mythique montagne de la Rhune. Akerbeltz gère la totalité de la production de ses bières : de la réception des matières premières et ingrédients jusqu'à leur conditionnement, expédition et leur vente. Initiation et dégustation de nos bières artisanales vous y attendent pendant nos horaires d'ouverture. Vous pourrez aussi simplement vous désaltérer à notre bar, goûter une sélection de produits basques et acheter nos bières directement à la boutique. La brasserie n'est pas un musée. Certains impératifs de production ou des participations à des événements extérieurs peuvent nous contraindre à modifier ponctuellement



Chocolaterie Laia

+33 5 59 37 51 43

Gaineko Karrika, rue de l'église

<http://www.laia.fr>

20.9 km

SAINT-ETIENNE-DE-BAIGORRY **4**

Au cœur du Pays basque, à Saint Etienne de Baïgorry, terre de traditions et de trésors gastronomiques, la chocolaterie Laia fait partie des dernières chocolateries artisanales qui continue à travailler la fève de cacao pour maîtriser toutes les étapes de sa transformation en chocolat. Un chocolat d'exception est obtenu grâce à l'enchaînement d'un ensemble d'étapes de fabrication maîtrisées. La modification des paramètres d'une de ces étapes a un impact sur le résultat final. Par le choix des matières premières, le taux d'incorporation des ingrédients, la recherche de nouvelles recettes et l'optimisation des paramètres du processus de fabrication, nous nous efforçons de créer pour vous de nouvelles expériences chocolatées. Fabrication/vente de chocolats, biscuits et glaces. Livraison dans divers points de ventes. Vente en ligne. Vente de boissons chaudes et rafraîchissantes.



Truite de Banka

+33 5 59 37 45 97

130 Chemin Antxigno Route des

Aldudes

<http://www.truitedebanka.com/>

25.4 km

BANCA **5**

A 8 km de Saint Etienne de Baïgorry, au cœur de la vallée des Aldudes, venez découvrir notre pisciculture. Nous proposons une visite guidée avec vidéo et dégustation pour les groupes sur rendez-vous. Visite libre avec vidéo pour les individuels. Notre magasin présente un large choix de produits transformés de la truite: filets fumés, terrine, confit de truite fumée, rillettes, truite à la basquaise, truite fumée (sous vide), truites portions, filet d'ardane, pavés de grandes truites. Nouveauté : nous utilisons à présent la peau des truites comme cuir de maroquinerie et proposons une gamme complète de produits de grande qualité. La redécouverte d'une tradition datant du 16ème siècle est le fruit d'années de recherche avec un spécialiste du tannage des cuirs précieux.



Maison Pierre Oteiza - Eleveur Artisan - Salaisons artisanales - Elevage porcs basques

+33 5 59 37 56 11

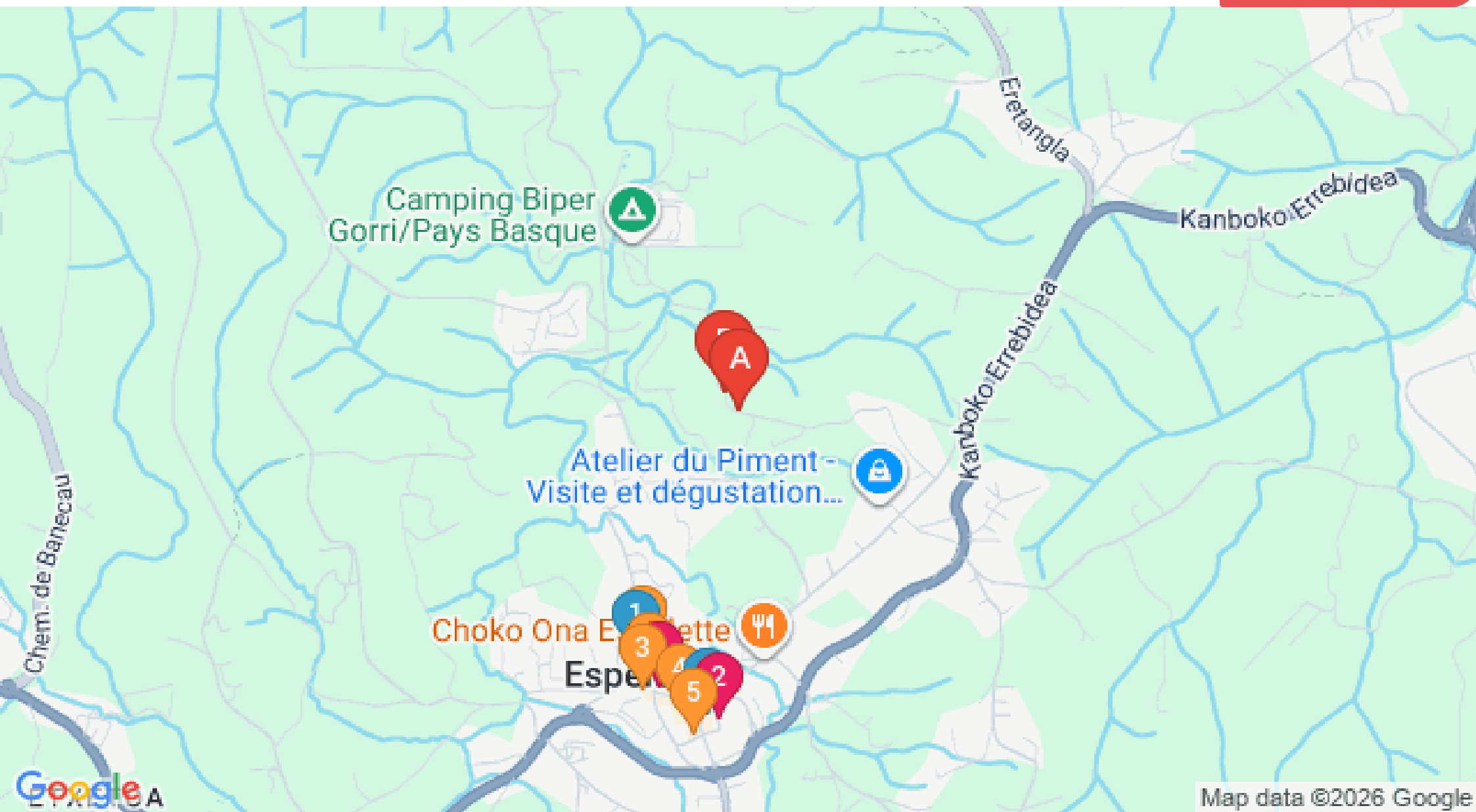
Route d'Urepel

<https://www.pierreoteiza.com>

28.9 km

ALDUDES **6**

Au cœur de la montagne basque, dans la Vallée des Aldudes, prenez le temps de vous balader sur le sentier pédagogique du Porc basque, de la maternité aux flancs des montagnes. La balade vous permettra de voir de près, vautours, brebis manex, porcs basques, pottoks et la flore locale. De bonnes chaussures et un bâton sont recommandés pour cette balade de minimum 1h. Dans notre espace dégustation, des galettes de maïs traditionnelles (taloa) garnies, des assiettes "Gourmandes" vous sont proposées : Jambon de Kintoa AOP, Jambon de la Vallée des Aldudes, Saucisson des Aldudes, Jésus du Pays Basque, chorizo, pâtés... Le jambon de Kintoa a obtenu l'AOP en janvier 2019. Nouveauté : visite en accès libre de la galerie pédagogique du nouvel espace du savoir-faire du séchoir des Aldudes pour découvrir les secrets du jambon...!



Mes recommandations (suite)

Toutes les activités en Sud Labourd

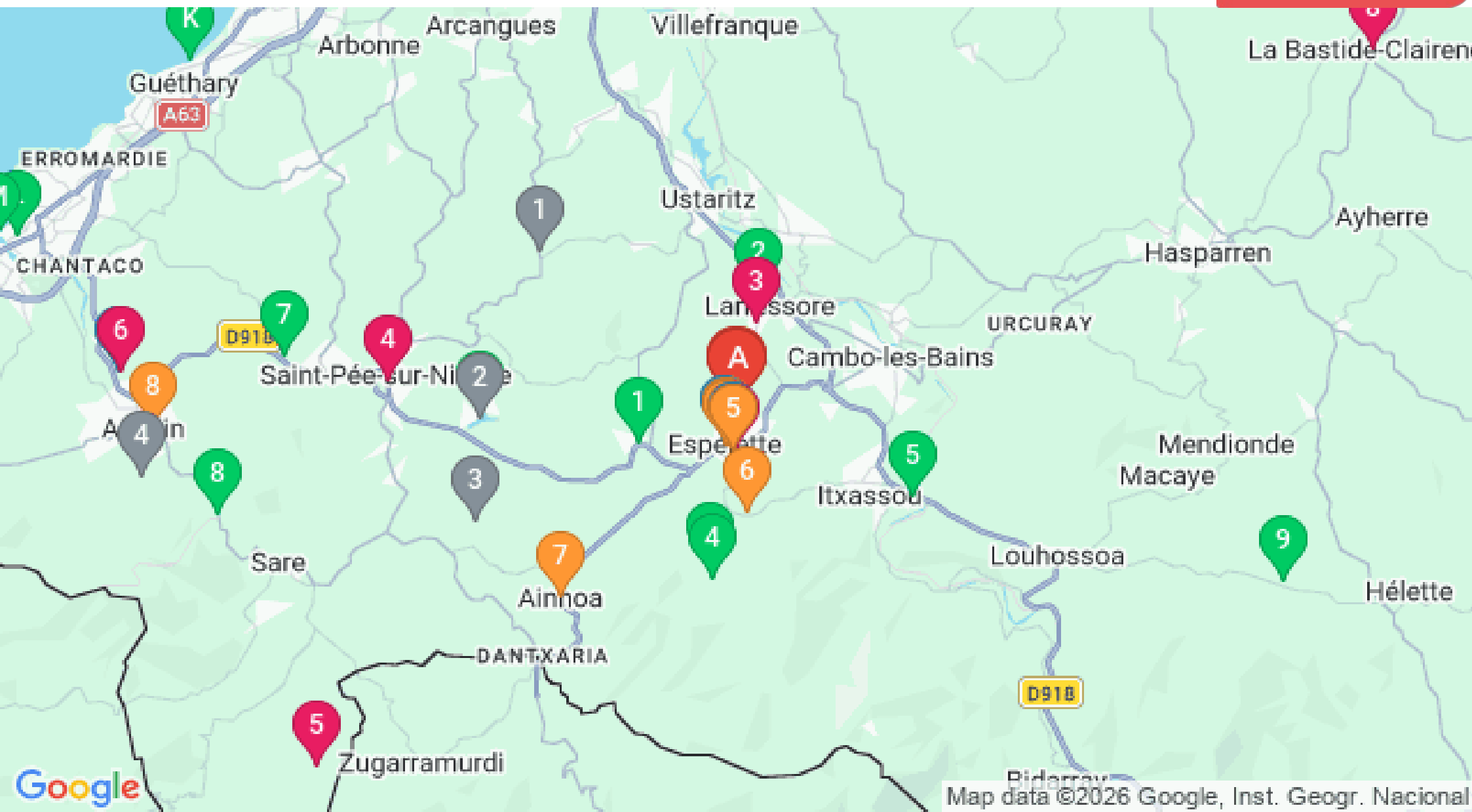
Découvrir

EN PAYS BASQUE

OFFICE DE TOURISME PAYS BASQUE

WWW.EN-PAYS-BASQUE.FR

Euskal Herrian



: Restaurants : Activités et Loisirs : Nature : Culturel : Dégustations

Map data ©2026 Google, Inst. Geogr. Nacional